

MASSE SALARIALE ET CROISSANCE ECONOMIQUE EN AFRIQUE SUBSAHARIENNE



EQUIPE-BENIN

African Department

FMI

Conference sur la Reforme du Service Public



COTONOU
17 JANVIER 2012

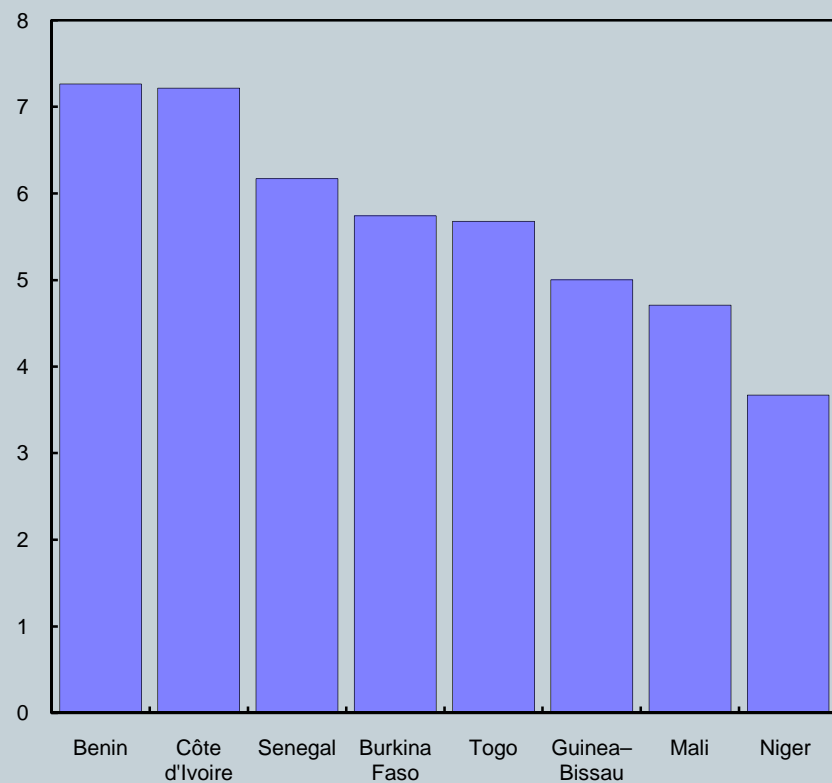
En quoi cette question est-elle importante?



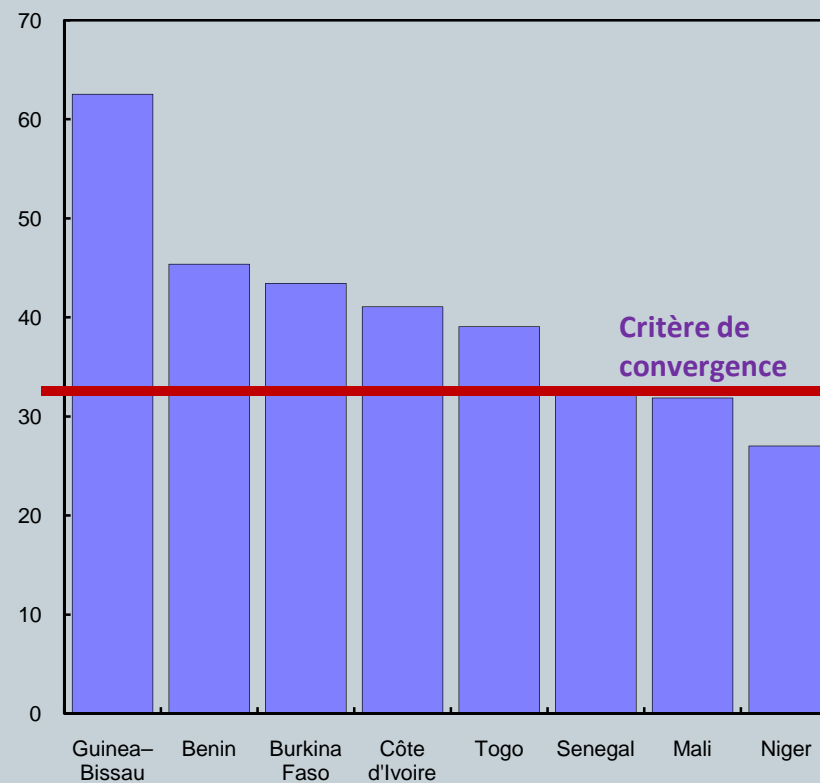
- ❖ Comme tout agent économique, le Gouvernement fait face à de besoins illimités, mais dispose de ressources limitées;
- ❖ Une croissance soutenue est nécessaire pour réduire significativement la pauvreté; le gouvernement devrait donc faire des choix qui augmenteraient le potentiel de production de l'économie;
- ❖ Peu d'études ont examiné l'impact de la masse salariale sur la croissance économique à date.

Quelques indicateurs en zone UEMOA

Masse salariale en % du revenu national (2010)



Critère de convergence de l'UEMOA: masse salariale en % des recettes fiscales (2010)



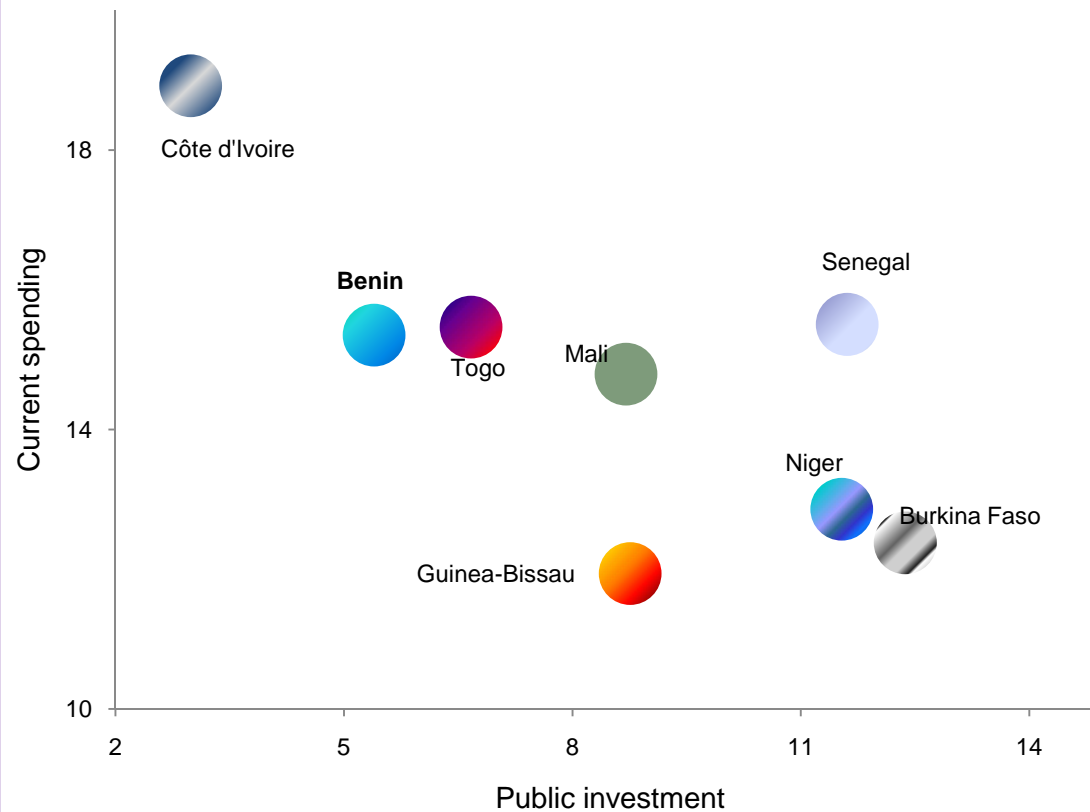
Forte Disparité
entre les pays de
l'Union:

Burkina Faso
&
Cote d'Ivoire
aux deux
extrémités,

Mali au centre:

ceci reflète-t-il
le déficit
infrastructurel
relatif?

Composition des dépenses publiques au sein
de l'UEMOA en 2010 (% du PIB)



Sources: Beninese authorities; and IMF staff estimates.

Que nous enseigne la theorie economique a ce sujet?



DEUX EFFETS EN SENS OPPOSES:

- ❖ Une forte masse salariale pourrait evincer les autres postes de depenses du gouvernement tels que l'investissement public et compromettre la croissance de long-terme;
- ❖ Des fonctionnaires mieux payes pourraient eventuellement offrir un service public de meilleur qualite, ce qui stimulerait l'activite economique.



**Deux problemes
econometriques
potentiels:**

***Le niveau
anterieur de la
production fait
partie des facteurs
explicatifs de la
croissance
economique**

***Causalite inverse
(la croissance
economique peut
egalement affecter
les variables qui
l'expliquent).**

Modele a estimer:

$$\ln Y_{it} - \ln Y_{it-1} = \alpha + \beta \ln Y_{it-1} + \gamma W_{it} + \delta X_{it} + \epsilon_{it} \quad (1)$$

for $i = 1, \dots, N$; $t = 1, \dots, T$, with $|\beta| < 1$.

$$Y_{it} = \alpha + \beta Y_{it-1} + \gamma W_{it} + \delta X_{it} + \epsilon_{it}$$

Y: PIB reel par tete

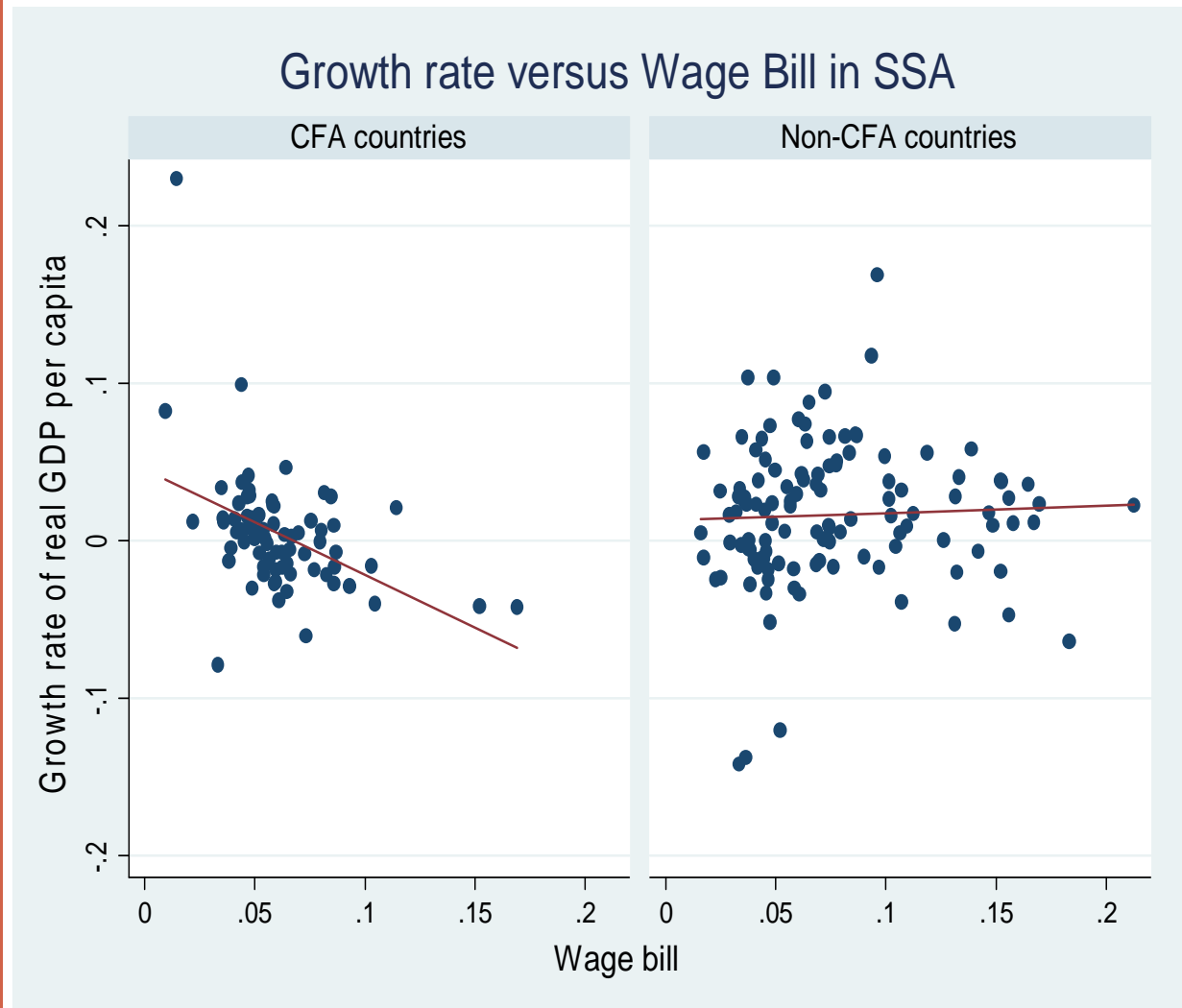
W: masse salariale (en % du PIB)

X inclu:

education, sant , investissement, commerce
exterieur, etc.

Evolution en sens opposés de la masse salariale et de la croissance économique dans la zone Franc (ce qui ne semble pas être le cas hors zone franc).

Ceci n'implique pas nécessairement qu'une hausse de la masse salariale engendre une baisse de la croissance économique.



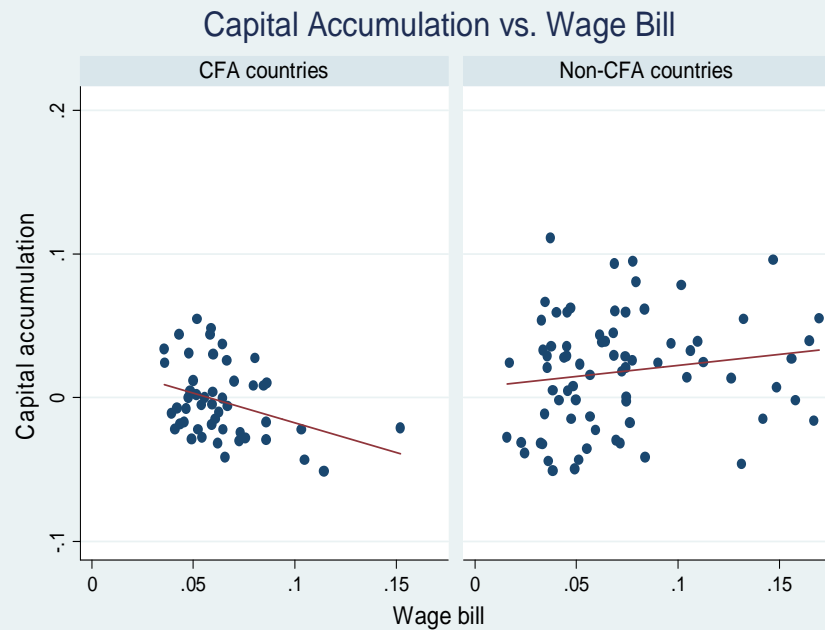
Variables	Effets fixes	Effets aléatoires	DIFF-GMM	SYS-GMM
<i>Revenu initial</i>	-0.004 (0.51)	-0.002 (0.54)	-0.028 (2.05)**	-0.019 (2.16)**
<i>Croissance de la population</i>	-0.401 (1.26)	-0.108 (0.41)	-0.523 (1.83)*	-0.807 (2.87)***
<i>Scolarisation primaire</i>	0.007 (0.33)	-0.002 (0.17)	0.039 (3.39)***	0.035 (2.44)**
<i>Espérance de vie</i>	0.047 (1.06)	-0.012 (0.45)	-0.001 (0.02)	0.022 (0.48)
<i>Investissement (% of GDP)</i>	0.121 (2.92)***	0.116 (4.00)***	0.238 (9.25)***	0.150 (6.34)***
<i>Ouverture commerciale (% GDP)</i>	0.034 (1.87)*	0.034 (3.60)***	0.050 (3.41)***	0.073 (4.49)***
<i>Démocratisation</i>	0.001 (1.12)	0.000 (0.36)	0.000 (0.48)	0.000 (0.65)
<i>Masse salariale (% GDP)</i>	-0.157 (1.06)	-0.107 (1.17)	-0.032 (0.20)	-0.113 (0.71)
<i>Masse salariale*change fixe</i>	-0.191 (1.71)*	-0.192 (2.46)**	-0.219 (1.39)	-0.492 (3.69)***
<i>_cons</i>	-0.179 (1.00)	0.026 (0.27)		-0.012 (0.06)
<i>R²</i>	0.40	0.35	.	.
<i>Nombre d'observations</i>	177	177	136	177

Que nous indique ce modele econometrique?

- ❖ Une masse salariale elevee ne conduit pas necessairement a une baisse de la croissance economique en Afrique au Sud du Sahara considere dans son ensemble.
- ❖ Une augmentation de la masse salariale semble cependant ralentir la croissance economique des pays a regime de change fixe, dont l'UEMOA;
- ❖ Ce resultat traduit probablement la difficulte des pays a regime de change fixe a s'ajuster aux chocs exterieurs dans un contexte ou les couts de production serait eleves et rigides a la baisse;

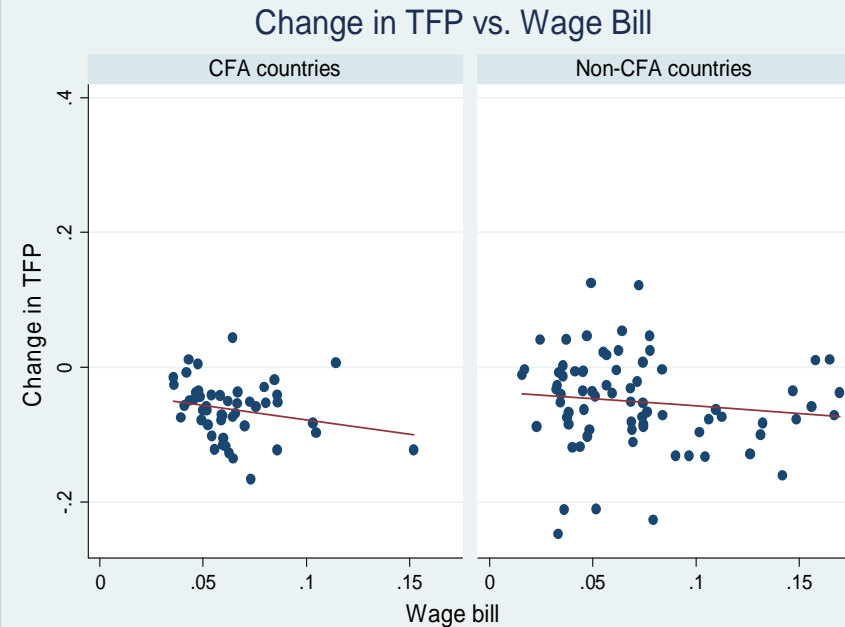
Quels sont les canaux potentiels de transmission?

Accumulation du capital



Graphs by cfazone

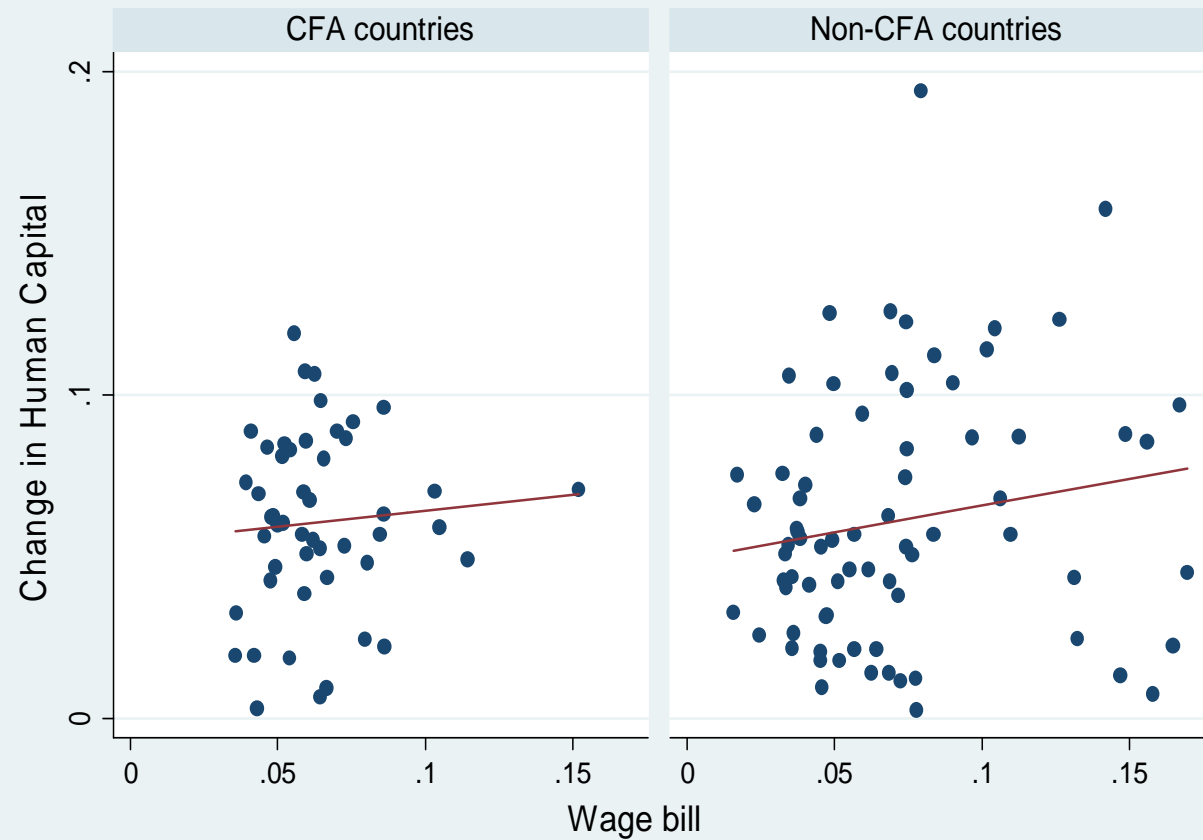
Productivite totale des facteurs



Graphs by cfazone

**La composition
de la masse
salariale
s'avererait
importante.**

Human Capital Accumulation vs. Wage Bill in SSA



Graphs by cfazone

Limites de l'étude et extension



- ❖ Manque de données détaillées (salaires dans le secteur privé, composition de la masse salariale)
- ❖ Taille faible de l'échantillon
- ❖ Collecter plus de données et étendre l'étude aux autres pays à revenu faibles, voire intermédiaires.